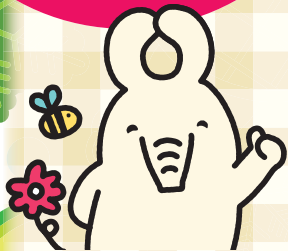


JA京都
組合員限定!

新たに加
入だけ
る方も
対象で
す



©よりぞう

Wでお得!!

春の定期貯金

窓口
限定

おいしいキャンペーン

《期間》2026年4月13日(月)～5月29日(金)

対象商品

スーパー定期貯金

- ◎10万円以上のお預け入れ
- ◎1年または3年もの、自動継続、個人に限る

お預け入れは新規資金に限ります。
新規資金とは以下の資金を指します。

- ①期間中に現金で持ち込まれた資金
- ②2026年4月～5月にJA京都の
口座に新たに入金された資金
(他行からの資金、満期共済金、
年金、給振、定期積金満期金等)

※「満期となった定期貯金の増額書替」、「上記以外の普通貯金からの振替による新規預入」、「定期貯金・定期積金の中途解約金」、「JA京都の口座から出金した現金」は対象外とします。

期間
3年

年

0.75%

(税引後年0.597%)

期間
1年

年

0.50%

(税引後年0.398%)

さらに

期間中、対象商品を

200万円以上お預け入れの

方は抽選でJA京都管内産

琴引メロン1玉(3L)が当たります!

★お預入金額により抽選口数が異なります。

お預入金額	抽選口数
◎200万円	1口
◎以降200万円ごと	1口追加

当選本数
合計
300名様



※写真はイメージです。

- ※お預け入れは個人の方で自動継続に限らせていただきます。
- ※表示の金利は当初の約定期間のみで、ご継続後は店頭金利となります。
- ※お利息に20.315%(国税15.315%・地方税5%)の分離課税がかかります。
- ※満期日前にご解約された場合は、JA所定の中途解約利率を適用いたします。
- ※当JAが取り扱うその他の金利上乘せ商品と金利の合算はできません。

- ※貯金保険制度の保護対象商品であり、同保険の範囲内で保護されます。
- ※本商品は金利情勢等の変化により、募集期間中であっても金利を変更または取扱いを中止する場合があります。
- ※店頭に説明書をご用意しております。
- ※金利は2026年4月13日現在

募集総額が
50億円に達した場合は
取り扱いを終了いたします

お近くのJA窓口までお気軽にお問い合わせください。お近くの支店の連絡先などは、当JAホームページをご覧ください。

JA 京都

本店信用部 ☎0771-21-8360

<https://www.jakyoto.com/>

JA京都

検索

